



Preisliste 2018/2019

Apparaterollen aus V2A und V4A

AISI	AISI	AISI
304	316 L	316 Ti
1.4301	1.4404	1.4571

Elektrisch leitfähig $10^4 \Omega$
Hitzebeständig: 130 °C · 150 °C
170 °C · 250 °C



Inhaltsverzeichnis

Apparaterollen aus Edelstahl



Übersicht: Apparaterollen aus Edelstahl	3
Übersicht: Räder	4
Übersicht: Anschraubplatten	5
Technische Daten	6
Preise: Lenkrollen	8
Preise: Bockrollen	9
Preise Einzelteile: Lenk- und Bockgehäuse	10
Preise Einzelteile: Räder	11
Preise Einzelteile: Achsmaterial	12
Preise Zubehör: Lenk- und Bockrollen	13



Übersicht: Apparaterollen aus Edelstahl



Bock- und Lenkrollen

Alle FWS-Lenk- und Bockrollen sind mit verschiedenen Anschraubplatten und Spezialvorrichtungen kombinierbar.



Bockrolle

mit Anschraubplatte und Polyamidrad

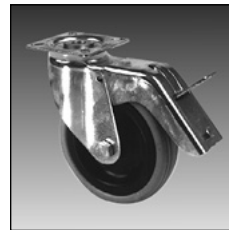


mit Anschraubplatte und Vollgummireifen auf Kunststoff-Felge



Lenkrolle

mit Anschraubplatte



mit Anschraubplatte und Allstop



mit Anschraubplatte und Doppelstop



Lenkrolle

mit Rückenloch



mit Rückenloch und Allstop



mit Rückenloch und Doppelstop



mit Zapfen oder Gewindezapfen



mit Expander

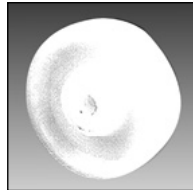


Übersicht: Apparaterollen aus Edelstahl



Die Räder

Alle FWS-Lenk- und Bockrollen sind mit verschiedenen Rädern kombinierbar.

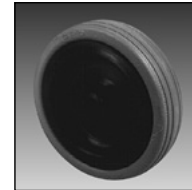


Vollkunststoffrad

Bestell-Code

Polyamidrad

= RP A



Kunststoff-Felgen-Rad

mit verschiedenen Gummireifen und Gleitlager

Bestell-Code

Standard blau-grau
elektrisch leitfähig

= RGK A
= RGK A ELF

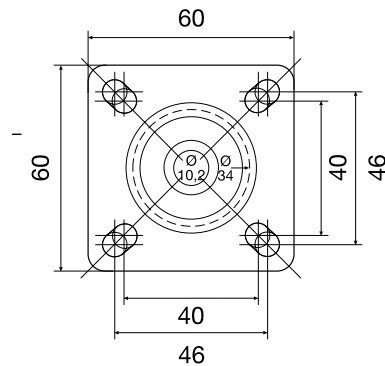


Übersicht: Apparaterollen aus Edelstahl



Anschraubplatten

Alle FWS-Lenk- und Bockrollen sind mit verschiedenen Anschraubplatten und Spezialvorrichtungen kombinierbar.



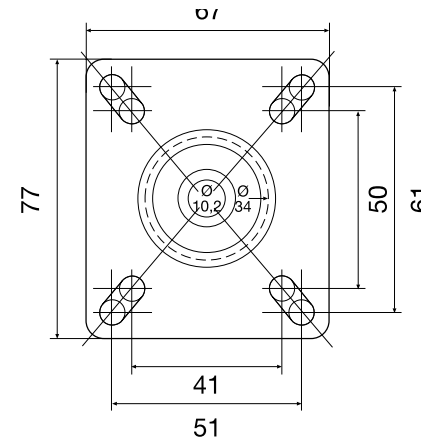
Die verschiedenen Anschraubplatten haben folgende Bestell-Kennziffern:

Anschraubplatte »A1«

60/60 mm
Mittelloch Ø 10,2 mm
Kugelkranz Ø 34,0 mm
Anschraubloch für M 6,5
Anschraubmaß 40-46/40-46

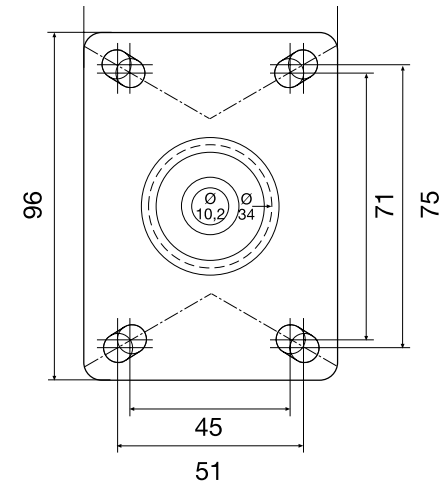
Für Lenkrollen

Rückenloch 10 mm = R



Anschraubplatte »A2«

67/77 mm
Mittelloch Ø 10,2 mm
Kugelkranz Ø 34,0 mm
Anschraubloch für M 6,5
Anschraubmaß 41-51/50-61



Anschraubplatte »A3«

70/96 mm
Mittelloch Ø 10,2 mm
Kugelkranz Ø 34,0 mm
Anschraubloch für M 6,5
Anschraubmaß 45-51/71-75



Apparaterollen Technische Daten












Code	Bezeichnung	050 A1	050 A2	075 A1	075 A2	100 A1	100 A2	100 A3	125 A1	125 A2	125 A3
Lenkrollen und Bockrollen											
	Rad Ø	50	50	75	75	100	100	100	125	125	125
	Bauhöhe	75	75	103	103	125	125	125	150	150	150
	Plattengröße	60/60	77/67	60/60	77/67	60/60	77/67	96/70	60/60	77/67	96/70
	Lochabstand	40-46/40-46	61-50/51-41	40-46/40-46	61-50/51-41	40-46/40-46	61-50/51-41	72-75/45-51	40-46/40-46	61-50/51-41	72-75/45-51
	Loch Ø für	6,5	6,5	6,5	6,5	6,5	6,5	6,5	6,5	6,5	6,5
	Vorlauf bei LH	27	27	30	30	35	35	35	40	40	40
	Achsloch Ø	M 6	M 6	M 8	M 8	M 8	M 8	M 8	M 8	M 8	M 8
	Kugelkranz Ø	34	34	34	34	34	34	34	34	34	34
	Rückenloch Ø	10,2	10,2	10,2	10,2	10,2	10,2	10,2	10,2	10,2	10,2
	Zapfen	20/50 u. 27/60	–	20/50 u. 27/60	–	20/50 u. 27/60	–	–	20/50 u. 27/60	–	–
	Gewindezapfen	M 10 x 14 u. M 10 x 25	–	M 10 x 14 u. M 10 x 25	–	M 10 x 14 u. M 10 x 25	–	–	M 10 x 14 u. M 10 x 25	–	–
	Tragkraft Gummirad	40	40	45	45	50	50	50	60	60	60
	Tragkraft PVC-Rad	50	50	55	55	60	60	60	75	75	75



Apparaterollen Technische Daten







Code	Bezeichnung	050 A1	050 A2	075 A1	075 A2	100 A1	100 A2	100 A3	125 A1	125 A2	125 A3
Räder											
	Rad Ø	50	50	75	75	100	100	100	125	125	125
	Radbreite Gummi	20	20	25	25	25	25	25	25	25	25
	Radbreite Polyamid	19	19	23	23	25	25	25	25	25	25
	Nabenlänge Gummirad	22	22	28	28	30	30	30	30	30	30
	Nabenlänge RP	22	22	26	26	30	30	30	30	30	30
	Achsloch Ø Gummirad	6,2	6,2	8,2	8,2	12,2	12,2	12,2	12,2	12,2	12,2
	Achsloch RP	6,2	6,2	8,2	8,2	10,2	10,2	10,2	12,2	12,2	12,2
	Tragkraft Gummirad	50	50	75	75	50	50	50	60	60	60
	Tragkraft Polyamid-Rad	50	50	100	100	100	100	100	150	150	150



Apparaterollen Edelstahl 1.4301 / AISI 304 Lenkrollen

Andere Werkstoffe
z.B. 1.4404 / AISI 316
auf Anfrage





Code	Bezeichnung	050 A1	050 A2	075 A1	075 A2	075 A3	100 A1	100 A2	100 A3	125 A1	125 A2	125 A3
	 <p>Lenkrollen mit Anschraubplatte, Vollgummirad blau-grau auf Kunststoff-Felge</p>											
LGKE	Gleitlager	23,30	27,60	26,20	30,80	34,50	31,90	36,20	39,70	34,40	38,50	42,10
	 <p>Lenkrollen mit Rückenloch Ø 10,2 mm, Vollgummirad blau-grau auf Kunststoff-Felge</p>											
LGKE R	Gleitlager	23,30		26,20			31,90			34,40		
	 <p>Lenkrollen mit Anschraubplatte, Polyamid-Vollkunststoffrad natur (weiß) oder schwarz</p>											
LPE	Gleitlager	22,50	26,80	26,60	31,20	34,90	28,40	32,70	36,20	36,40	40,50	44,10
	 <p>Lenkrollen mit Rückenloch Ø 10,2 mm, Polyamid-Vollkunststoffrad natur (weiß) oder schwarz</p>											
LPE R	Gleitlager	22,50		26,60			28,40			36,40		



Apparaterollen Edelstahl 1.4301/AISI 304 Bockrollen

Andere Werkstoffe
z.B. 1.4404/AISI 316
auf Anfrage






Code	Bezeichnung	050 A1	050 A2	075 A1	075 A2	075 A3	100 A1	100 A2	100 A3	125 A1	125 A2	125 A3
	 <p>Bockrollen mit Anschraubplatte und Mittelloch Ø 10,2 mm mit Vollgummirad blau-grau auf Kunststoff-Felge</p>											
BGKE	Gleitlager	12,80		15,30	19,20		20,40	24,70	28,30	22,80	27,40	31,00
	 <p>Bockrolle mit Anschraubplatte und Mittelloch Ø 10,2 mm, mit Polyamid-Vollkunststoffrad natur oder schwarz</p>											
BPE	Gleitlager	12,00		15,70	19,60		16,90	21,20	24,80	24,80	29,40	33,00



Apparaterollen Edelstahl 1.4301/AISI 304 Einzelteile: Lenk- und Bockgehäuse

Andere Werkstoffe
z.B. 1.4404/AISI 316
auf Anfrage



Code	Bezeichnung	050 A1	050 A2	075 A1	075 A2	075 A3	100 A1	100 A2	100 A3	125 A1	125 A2	125 A3
	 <p>Lenkrolle mit Anschraubplatte</p>											
LHE A	Lenkgehäuse	18,00	22,30	19,00	23,60	27,30	19,80	24,10	27,60	20,40	24,50	28,10
	 <p>Lenkgehäuse mit Rückenloch Ø 10,2 mm</p>											
LHE RA	Lenkgehäuse mit Rückenloch	18,00		19,00			19,80			20,40		
	 <p>Bockgehäuse mit Anschraubplatte und Mittelloch Ø 10,2 mm</p>											
BHE A	Bockgehäuse	7,50		8,10	12,00		8,30	12,60	16,20	8,80	13,40	17,00

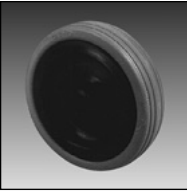

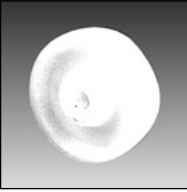



Apparaterollen Edelstahl 1.4301/AISI 304

Einzelteile: Räder

Andere Werkstoffe
z.B. 1.4404/AISI 316
auf Anfrage



Code	Bezeichnung	050	075	100	125						
	 <p>Räder mit Vollgummireifen blau-grau auf Kunststoff-Felge, Gleitlager</p>										
RGKA	Qualität blau-grau	2,20	3,80	7,90	9,80						
	 <p>Räder mit Vollgummireifen elektrisch leitfähig auf Kunststoff-Felge, Gleitlager</p>										
RGKA ELF	elektrisch leitfähig	7,90	10,20		26,10						
	 <p>Vollkunststoffrad, Gleitlager</p>										
RPA	Polyamidrad natur	1,40	2,90	3,90	11,30						
	 <p>Fadenschutzscheiben</p>										
FSEA	Fadenschutzscheiben 1 Paar		3,50	4,60	5,10						




Apparaterollen Edelstahl 1.4301 / AISI 304

Einzelteile: Achsmaterial

Andere Werkstoffe
z.B. 1.4404 / AISI 316
auf Anfrage











Code		Achsrohr	Schraube	Mutter	Federring	Unterlegscheiben	Preis/€
		Achszubehör: Schraube, Mutter, Federring und Achsrohr					
AZE	RGK A 050	–	SE 6/35	MSTE 6	–	–	1,20
AE	RPA 075	10/30	SE 8/45	ME 8	Ø 8	Ø 10	2,80
AE	RPA 100	10/30	SE 8/45	ME 8	Ø 8	–	2,80
AZE	RPA 050	–	SE 6/35	MSTE 6	–	–	1,20
AZE	RGK A 075	–	SE 8/45	MSTE 8	–	Ø 8	1,50
AE	RGK A 100 und 125	12/31	SE 8/45	ME 8	Ø 8	–	2,30



Apparaterollen Edelstahl 1.4301 / AISI 304 Zubehör: Lenk- und Bockrollen

Andere Werkstoffe
z.B. 1.4404 / AISI 316
auf Anfrage



Code	Bezeichnung	050 A1	050 A2	075 A1	075 A2	075 A3	100 A1	100 A2	100 A3	125 A1	125 A2	125 A3							
	  Allstop für alle Rollen																		
ASEA	Allstop						33,40	33,40	33,40	35,70	35,70	35,70							
	  Doppelstop für alle Rollen																		
DSEA	Doppelstop	16,50	16,50	16,50	16,50	16,50	16,80	16,80	16,80	20,10	20,10	20,10							
	  Rohrbefestigungen für Rückenloch- bzw. Mittellochgabeln in Rund- und Vierkantrohr Zapfen																	Sonstige Zapfen auf Anfrage	
GZE 14	Gewindezapfen 10/14	1,60		1,60			1,60			1,60									
GZE 25	Gewindezapfen 10/25	1,70		1,70			1,70			1,70									
ZE 1	Zapfen 20/50	19,60		19,60			19,60			19,60									
ZE 2	Zapfen 27/60	27,70		27,70			27,70			27,70									
	 Kunststoffexpander für Rundrohrbefestigung mit Edelstahlspannschraube, für L .. R3																	 Kunststoffexpander für Quadratrohre, für L .. R3	
EXPSE	Spreizbereich für Rundrohre	1 Ø 18-19	2 Ø 20-21	3 Ø 22-23	4 Ø 24-25	5 Ø 26-28	Spreizbereich für Quadratrohre					6 Ø 17-19	7 Ø 21-23	8 Ø 22-24	9 Ø 24-26	10 Ø 27-29			
		10,10	10,10	10,10	10,60	10,60						10,10	10,10	11,30	14,20	14,20			